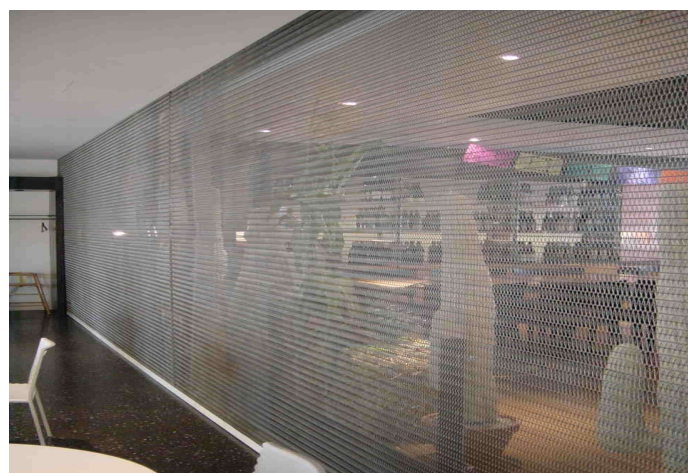


ROTH AG

SIROL

Decken-Rollgitter *DS 600*



Decken – Rollgitter *SIROL DS 600*



Decken – Rollgitter als Nachtabschlüsse oder Abtrennung von Räumlichkeiten

Min. / Max. Abmessungen:

Breite B min. = 4'000 mm

B max. = 12'000 mm

Höhe H min. = 2'000 mm

H max. = 4'500 mm

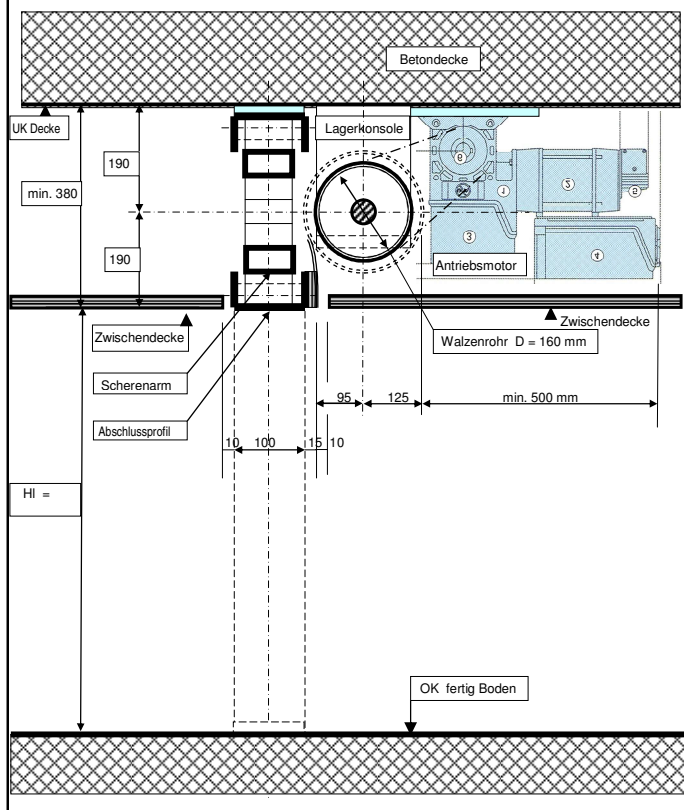
Gitterfläche F max. = 50 m²

Decken-Rollgitter *SIROL DS 600*

Spezial-Deckenrollgitter bestehend aus:

- Feinmaschiges CN-Stahlgewebe mit verschiedenen Gittermuster
- Zwei oder vier Scherenarme, oben und unten verbunden mit je einem UNP 100 als End- oder Rahmenprofil.
- Durchgehendes Walzenrohr $D = 168 \text{ mm}$
- Antriebsmotor: Aufsteckmotor oder Kettenmotor
3 x 400 V / 450 W bis 1'500 W

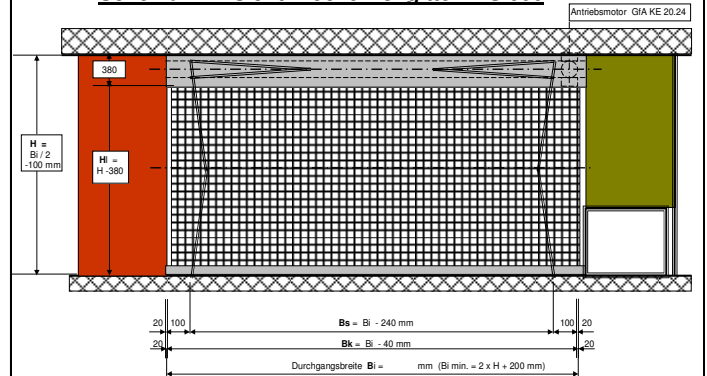
Schema – Schnitt Deckenrollgitter DS 600



Max. Höhe $H_I = B_I / 2$ oder 4'500 mm
 Max. Breite $B_I = 2 \times 6'000 \text{ mm}$
 Konstruktionsbreite oben $B_k = B_I + 2 \times 80 \text{ mm}$
 Min. Surzhöhe oben $C = 380 \text{ mm}$
 Deckenöffnung $T_{\min.} = 135 \text{ mm}$
 Antriebsmotor: 3 x 400 V / 450 – 1'500 W

Ansicht

Schema – Ansicht Deckenrollgitter DS 600



ROTH AG

SIROL

Sicherheitsanlagen

Postfach 562
 CH – 6403 Kuessnacht a.R.
 Switzerland

Tel. 041 850 36 42
 Fax. 041 850 36 43
 E-Mail: info@roth-sirol.ch
 Internet: <http://www.roth-sirol.ch>