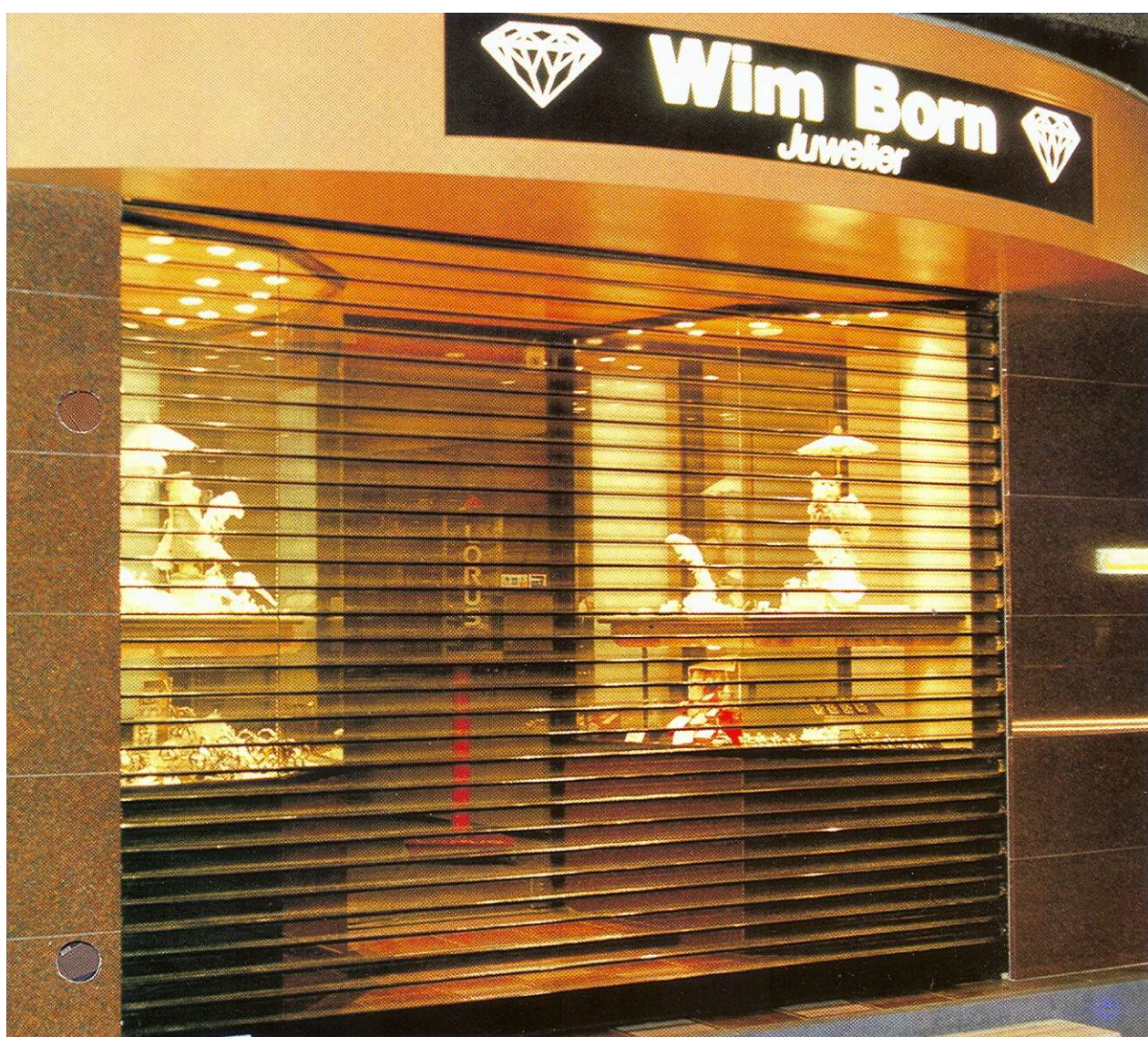


ROTH AG

SIROL

Rollgittertor mit Lochblechprofil



Spezial-Rolltorlamellen aus Aluminium- oder Stahl-Lochblech, Oberfläche anodisiert oder feuerverzinkt. Max. Baulänge Bl = 6.00 m ; Max. Bauhöhe Hl = 4,50 m

Rollgittertor mit Lochblechprofil

Rollgittertor mit verschiedenen Lochblechprofilen aus Stahl oder Aluminium

Lochblechprofile

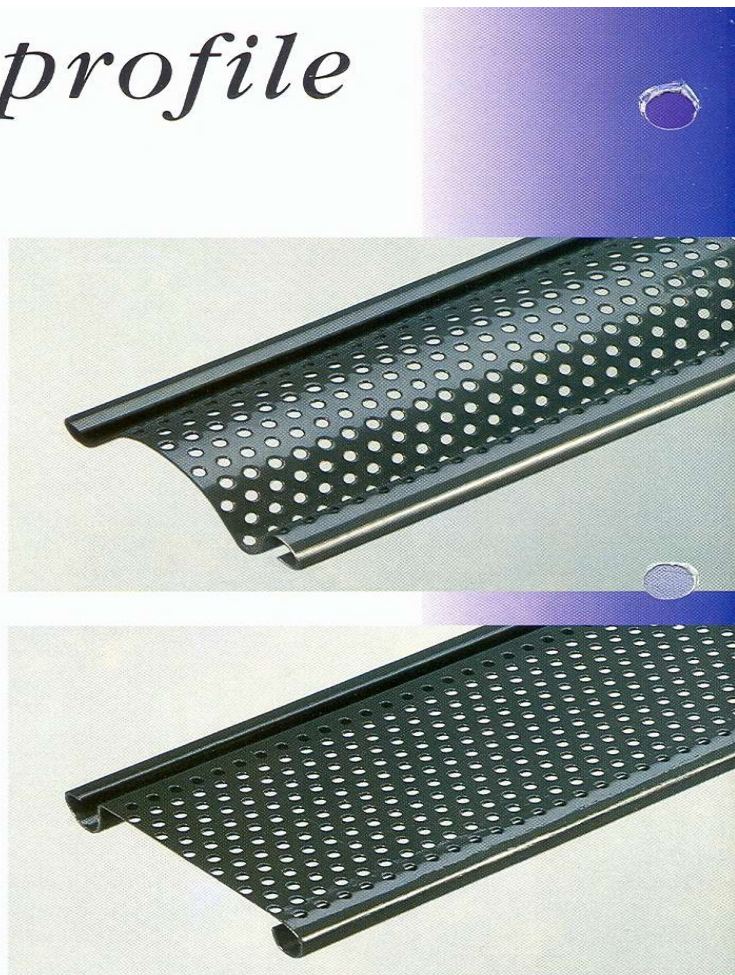
Rolltorprofil 1.144 L

Rolltorprofil 1.155 L

Technische Informationen

- verzinkt
0,85 kg/mtr (1.144 L 1,00 mm)
1,08 kg/mtr (1.155 L 1,25 mm)
- 1,25 mm Aluminium
AlMgMn 0,8 Mn
0,35 kg/mtr (nur 1.144 L)
- Lochung 3 mm ø
Teilung 6 mm
- wahlweise pulverbeschichtet
nach RAL - Register 840 HR
- Erhöhung der Sicherheit
durch Einsatz von Sturmhaken
für das Profil 1.144 L.

Sonstige technische Angaben
(U-Führungen, Endleisten etc.)
entnehmen Sie bitte dem
Hauptprospekt unter den
Profilen 1.1440 und 1.1550.



ROTH AG

Postfach 562
CH – 6403 Kuessnacht a.R.
Switzerland

SIROL

Sicherheitsanlagen

Tel. 041 850 36 42

Fax. 041 850 36 43

E-Mail: info@roth-sirol.ch

Internet: <http://www.roth-sirol.ch>